

RK3568 系列开发板

快速上手指南

简介

RK3568 系列开发板

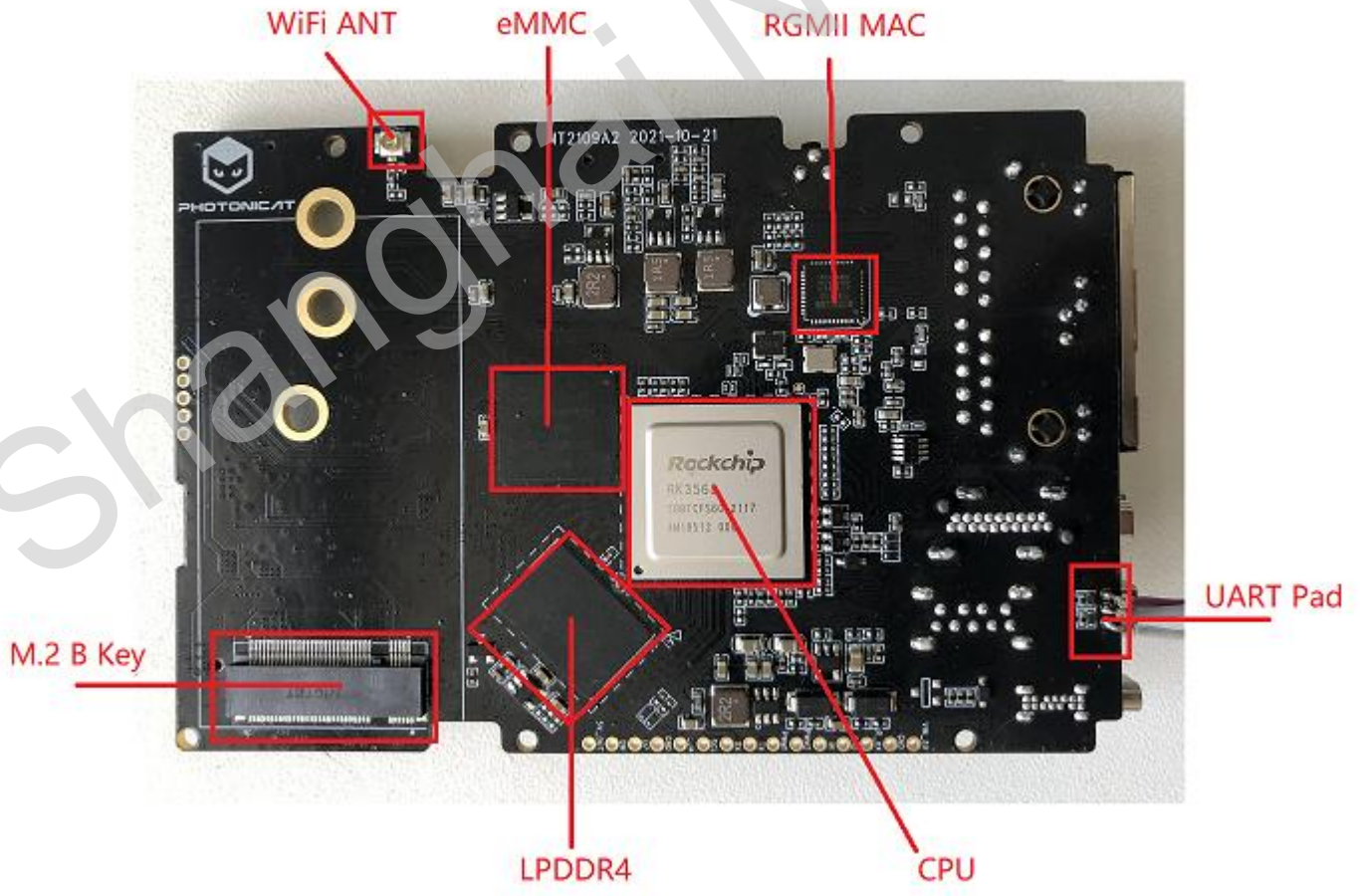
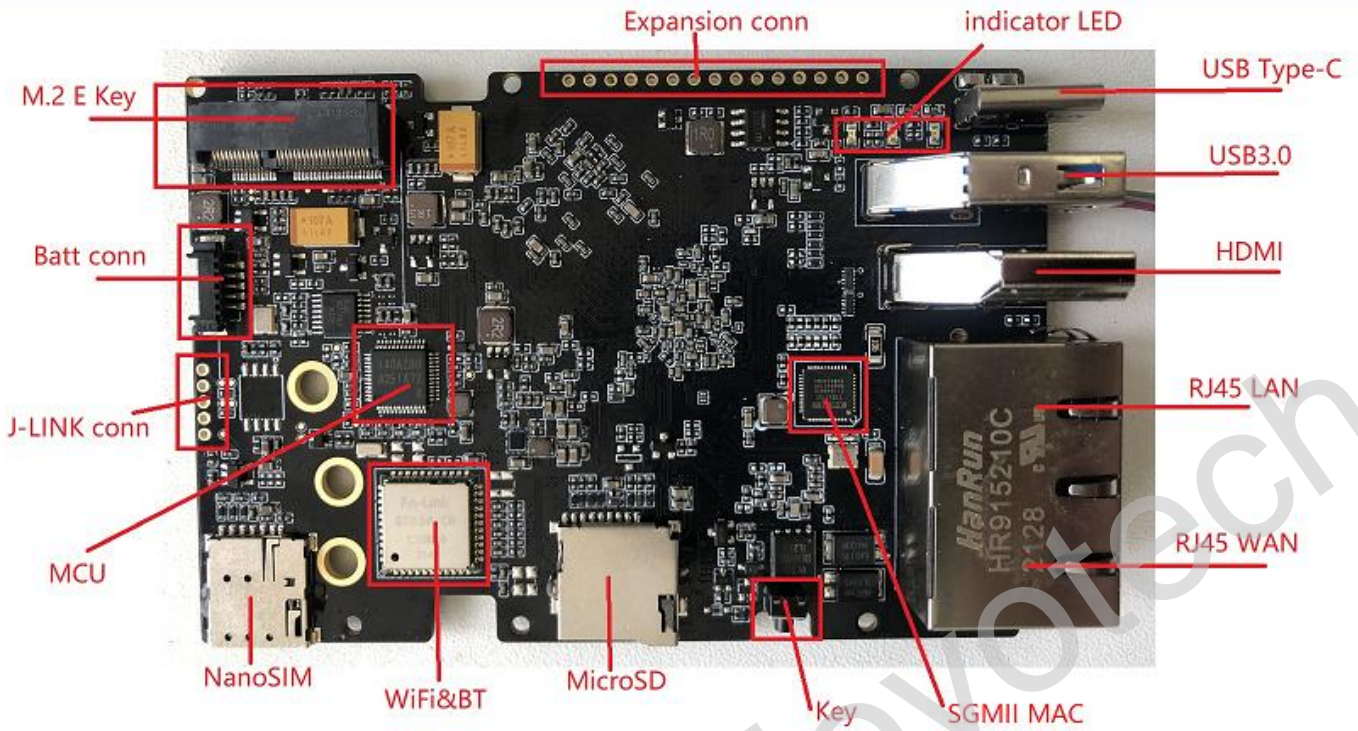
是一款基于 Rockchip RK3568 平台专为学习者和开发者打造的小型工控计算机。学习此简要指南后，您将能开始构建实用的工控 ARM 计算机应用以及其他多种应用场景的开发环境。

Ariaboard

编写日期: 2021.04.23

版本编号:

编辑人员:



盒内包含

开发板套件盒内包含:

- I RK3568 开发板
- I 提供快速入门和支持信息的小纸卡
- I WiFi 天线
- I Type-C 电源线
- I 4G/5G M.2 网卡 (选配)
- I 4G/5G M.2 天线 (选配 4G - 2pcs/5G - 4pcs)

不包含的物品

您还需要:

- I microSD 卡 (建议最小采用 32GB UHS-1)
- I USB 键盘和鼠标
- I 计算机显示器 (HDMI)
- I 网线
- I SIM 卡
- I M.2 转接板

安装准备

I 硬件准备

n 连线

将 RJ45 LAN 口连接到调试电脑的 RJ45 端口。

将电脑网口设置为自动 DHCP。

Type-C 电源线连接到电源适配器 (5V@3A)

n 上电运行

将电源适配器 (支持 AC 110V~220V) 插入市电供电。同时观察开发板上黄色 LED 灯是否闪烁。

长按电源键 3 秒开机。同时观察开发板上黄色 LED 灯是否点亮。

调试电脑端打开网页 , 访问 172.16.0.1。

输入登陆密码: password

在服务中打开 TTY 服务, 是否成功连接并出现打印信息。

```
COM3 - Tera Term VT
文件(F) 编辑(E) 设置(S) 控制(O) 窗口(W) 帮助(H)
U-Boot 2018.09-gc4e4854bc5 (Apr 21 2021 - 11:14:04 +0800)

CPU: Renesas Electronics R8A774C0 rev 1.1
Model: Silicon Linux EK874 RZ/G2E board
DRAM: 1.9 GiB
Bank #0: 0x04800000 - 0x0bfffffff, 1.9 GiB

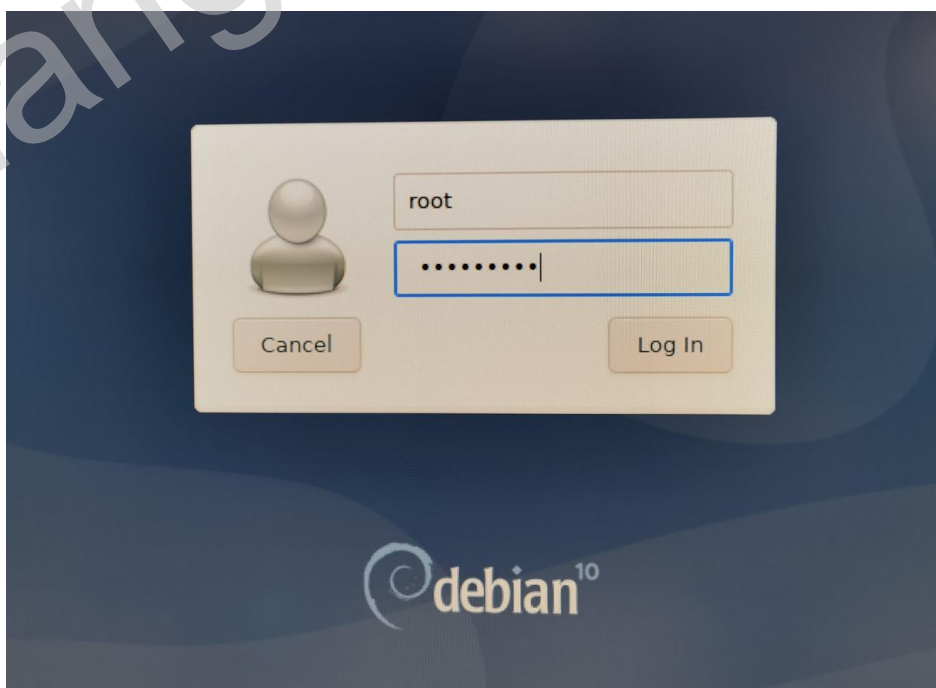
Watchdog: Not found by seq!
WDT: watchdog@00000000e6020000
Watchdog: Started!
MMC: sd@ee100000: 0, sd@ee160000: 1
Loading Environment from MMC... *** Warning - bad CRC, using default environment

In: serial@e6e88000
Out: serial@e6e88000
Err: serial@e6e88000
Net:
Error: ethernet@e6800000 address not set.
eth-1: ethernet@e6800000
Hit any key to stop autoboot: 0
13734400 bytes read in 77 ms (170.1 MiB/s)
48303 bytes read in 1 ms (46.1 MiB/s)
## Flattened Device Tree blob at 48000000
Booting using the fdt blob at 0x48000000
Using Device Tree in place at 0000000048000000, end 000000004800eac

Starting kernel ...

[ 0.000000] Booting Linux on physical CPU 0x000000000 [0x410fd034]
[ 0.000000] Linux version 4.19.140-cip33-arm64-renesas-00016-gd419e226ef51 (superlynx@superlynx-develop-pc) (gcc vers
ion 7.3.1 20180425 [linaro-7.3-2018.05 revision d29120a424ecfbc167ef90065c0eeb7f91977701] (Linaro GCC 7.3-2018.05)) #3 S
MP PREEMPT Tue Mar 16 19:56:47 JST 2021
[ 0.000000] Machine model: Silicon Linux RZ/G2E Customized board based on EK874
[ 0.000000] efi: Getting EFI parameters from FDT:
[ 0.000000] efi: UEFI not found.
[ 0.000000] Reserved memory: created CMA memory pool at 0x0000000058000000, size 256 MiB
[ 0.000000] OF: reserved mem: initialized node linux,cma@58000000, compatible id shared-dma-pool
[ 0.000000] Reserved memory: created CMA memory pool at 0x0000000068000000, size 128 MiB
[ 0.000000] OF: reserved mem: initialized node linux,multimedia, compatible id shared-dma-pool
[ 0.000000] psci: probing for conduit method from DT.
[ 0.000000] psci: PSCIv1.1 detected in firmware.
[ 0.000000] psci: Using standard PSCI v0.2 function IDs
[ 0.000000] psci: MIGRATE_INFO_TYPE not supported.
[ 0.000000] psci: SMC Calling Convention v1.1
[ 0.000000] random: get_random_bytes called from start kernel+0xa8/0x404 with crng_init=0
```

HDMI 显示器有图形界面显示。



Ariaboard

编写日期: 2021.04.23

版本编号:

编辑人员:

I 软件登陆

n Root 权限登入:

用户名: root

密 码: novote.ch

n 用户权限登入:

用户名: novotech

密 码: novote.ch

调试与开发

参考下方网址:

Ariaboard.com

项目支持接口联系方式:

联系方式

Email: yiling.cao@shanghainovotech.com

电话: +86 18019714175

地址: 上海市 闵行区 瓶北路 130 弄 1 号 (上海新技实业有限公司)